

Intelligente Lösungen für das Submetering



Die ERAS2-Software ist eine praxisorientierte Lösung, um die Betriebsabläufe im Bereich des Mess- und Abrechnungswesens zu optimieren und die Wettbewerberposition unserer Kunden zu stärken. Von Experten für die Praxis entwickelt.

Ein System. Zahlreiche Vorteile.

ERAS2 sorgt für effiziente Betriebsabläufe, eine hohe Datenqualität und optimiert die Mess-, Arbeits- und Abrechnungsprozesse signifikant.

- Heiz- und Betriebskostenabrechnung 100% rechtskonform
- Ablese-, Wartungs- und Montage-App für RWM und Messgeräte
- Rauchwarnmelderwartung inkl. Statusreport (Typ C und AES-Key)
- Digitaler Datenaustausch z.B. über ARGE-Sätze
- Faires transparentes Lizenzmodell Für jede Anforderung das Richtige
- Dokumentenarchivierung inkl. Fotodokumentation
- Mehrmandantenfähig Mit individuellen Layouts

Vernetzte Infrastruktur. Aktuell und zukunftsfähig.



Web-Portal

Über das Web-Portal können die zur Abrechnung benötigten Daten von Verwaltern und Dienstleistern ortsunabhängig erfasst werden. Dadurch werden Übermittlungsfehler deutlich reduziert und die Verfügbarkeit der Daten beschleunigt.

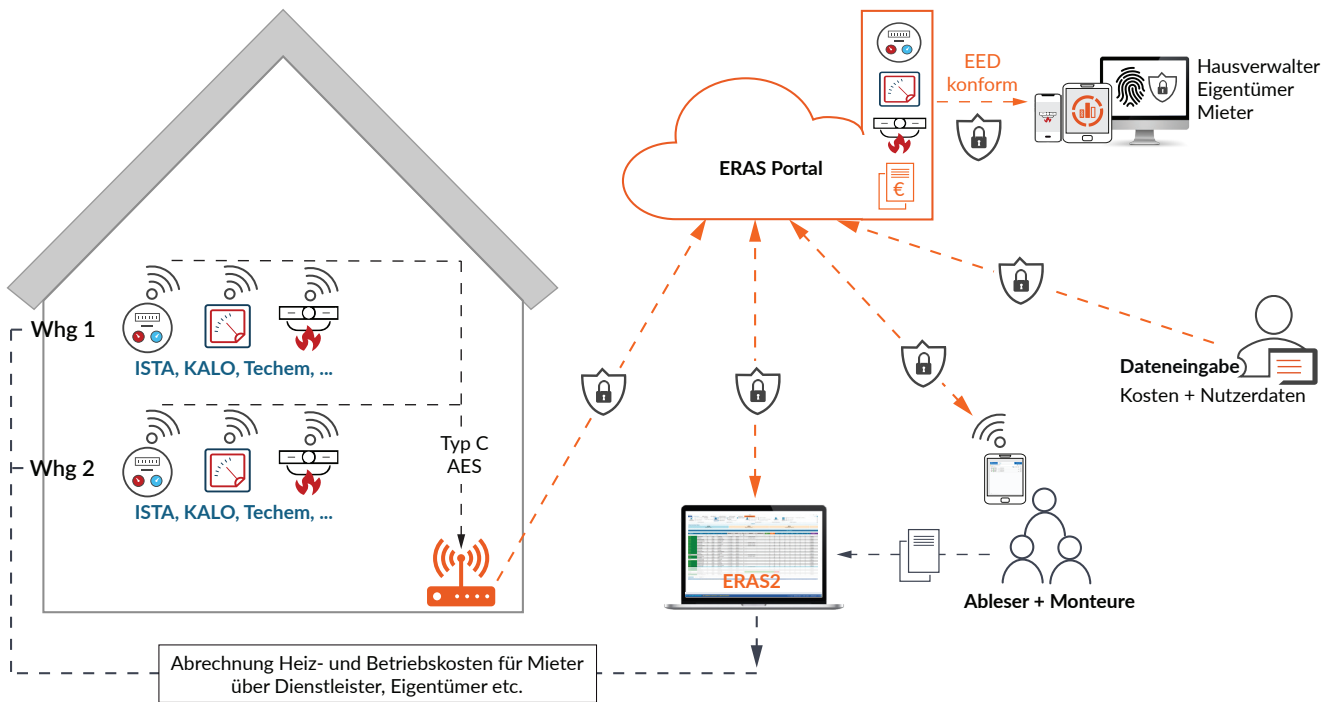
Auch für die hohen Anforderungen der EED sind wir bereits bestens gerüstet: Sämtliche Daten und Rechnungen werden den Kunden und Mietern aktuell per Web-Portal zur Ansicht bereitgestellt.



Datenerfassung

Neben der mobilen Datenerfassung mit unserer App, können auch Gerätedaten sämtlicher Systemanbieter per Fernauslesung über Smart-Meter Gateways verarbeitet werden.

Portal Smart-Meter Gateway



Das ERAS-Portal ist die zentrale Datenplattform für das Sammeln und Visualisieren von Gerätedaten. Durch ein Smart-Meter Gateway als zentralen Datensammler, lassen sich alle Objektdaten unabhängig von der verbauten fernauslesbaren Technik entschlüsseln und in das ERAS-Portal hochladen. Dort werden sie einer Plausibilitätsprüfung unterzogen, für die Mieter visualisiert und zur Weiterverarbeitung an die ERAS2-Software übermittelt. In ERAS2 erstellte Abrechnungsdokumente werden ebenfalls in das Portal hochgeladen und den Eigentümern, Verwaltern und Mietern EED konform zur Ansicht zur Verfügung gestellt.

Dank des ERAS-Systems gehören technologische Hürden beim Auslesen und Verarbeiten von fernauslesbaren Gerätedaten beliebiger Hersteller der Vergangenheit an.

- Sichere END-to-END Verschlüsselung
- Alle Clouds in Deutschland gehostet
- Erfüllt DSGVO-Anforderungen
- Technologieunabhängige Fernauslesung
- EED konform
- Aktuelle Verfügbarkeit der Daten



Referenzkunde

Bernhard Rösberg

Geschäftsführer, NWG Power GmbH

Gerne erstellen wir Ihnen ein unverbindliches Angebot!

info@eras-software.de
040 593 6240-11

KEINE PROBLEME MEHR BEI ÜBERNAHME VON FREMDEN GERÄTEBESTÄNDEN.

Langfristige Geräte-Mietverträge waren bisher eine Hürde bei der Übernahme von Messdienstleistungen, da besonders die großen Player ihre Kunden über die Verträge an sich gebunden haben. Seit wir mit ERAS zusammenarbeiten, können wir problemlos und technologieunabhängig Gerätedaten entschlüsseln, auslesen und verarbeiten.